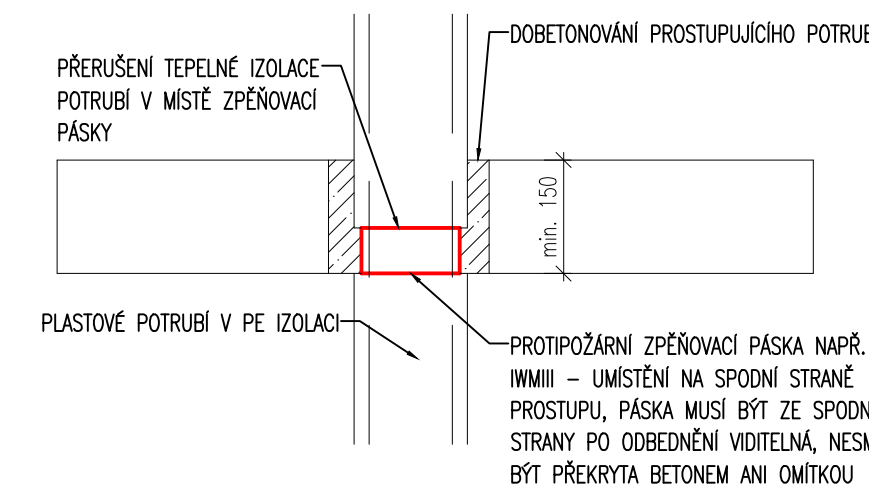
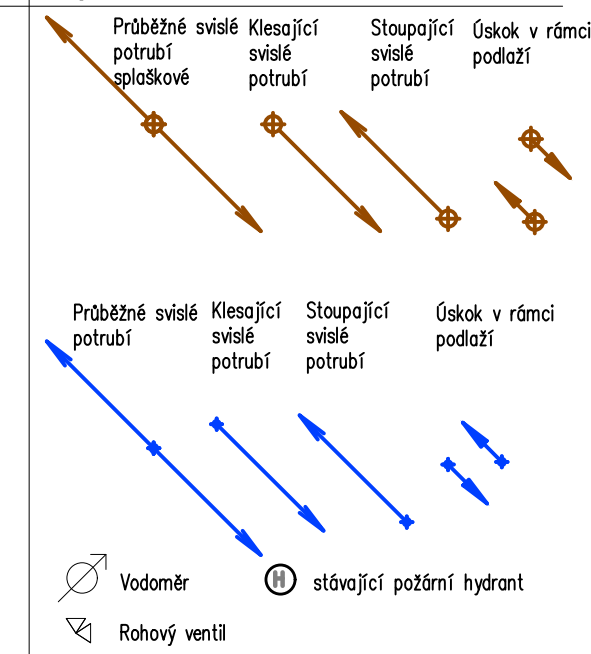


DETAIL PROSTUPU PP1  
PLASTOVÉ POTRUBÍ 1:10



Legenda



| WC  | OZNAČENÍ ŽARŽOVACÍHO PŘEDMETU   |
|---|---|
| Značení stoupacího potrubí  | Legenda značek a armatur  |
| S1-S5 – ZNAČENÍ STOUPAČEK<br>D1-D2 – DEŠŤOVÉ KANALIZAČNÍ POTRUBÍ<br>P1 – STUPNĚNÁ VODA<br>SV – STUDENÁ VODA<br>TV – TEPLÁ VODA<br>CV – CÍRULACE | H – POŽÁRNÍ HYDRANT<br>KK – KULOVÝ KOHOUT<br>KKV – KULOVÝ KOHOUT<br>PV – PEVNÝ BOD<br>PP – POŽÁRNÍ PROSTUP<br>R – REDUKCE POTRUBÍ |

### LEGENDA ROZVODŮ

| NAZEV | STAVAJÚC/JA | PROFESIA                |
|-------|-------------|-------------------------|
|       |             | PITNÁ VODA – STUDENÁ    |
|       |             | PITNÁ VODA – TEPLÁ      |
|       |             | PITNÁ VODA – CIRCULÁCIE |
|       |             | PITNÁ VODA – POŽIAR     |
|       |             | KANALIZÁCIE – SPLAŠKOVÁ |
|       |             | KANALIZÁCIE – DEŠŤOVÁ   |
|       |             | KANALIZÁCIE – JEDNOTNÁ  |
|       |             | KANALIZÁCIE – KONDENZÁT |

| OZNAČENÍ | NÁZEV           | UKONČENÍ POTRUBÍ               | POČET KS |
|----------|-----------------|--------------------------------|----------|
| WC       | KOMBI WC – nové | ROHOVÝ VENTIL                  | 22       |
|          | WC – STÁVAJÍCÍ  | DOPLOUČENÍ STÁVAJÍCÍHO VENTILU | 27       |
| NB       | STÁVAJÍCÍ DŘEZ  | NÁSTĚNNÁ BATERIE               | 1        |

ORIENTAČNÍ VÝŠKY NÁPOJENÍ PŘI  
POTRUBÍ NAD ÚROVNÍ PODLAHY

|                          |                         |
|--------------------------|-------------------------|
| Zafizovací předmět       | Výška připojení<br>[mm] |
| WC kombi (rohový ventil) | 750                     |
| Dřezová nástěnná baterie | stávající               |

### TABULKA ZAŘÍZENÍ

[illegible]

QZNDANKA:

- [illegible]

|                            |   |  |
|----------------------------|---|--|
| INVESTOR                   | Město Nové Město na Moravě<br>Vratislavská 10a, 602 00 Nové Město na Moravě             | <div> <div>  <b>CERGO ENERGY</b><br/> ENERGIE DO VAŠÍ PRÁCE </div> <div> <small> GENERALNÍ PROJEKTANT<br/> Ing. Petr Hájek, IČ: 476 22 10<br/> Ing. Zdeněk Štěpánek, IČ: 405 80 29<br/> Ing. Jiří Štěpánek, IČ: 405 80 29 </small> </div> </div>      |
| PROJEKT                    | Oprava technického zařízení v bytovém domě<br>Týřovská č.p. 730 v Novém Městě na Moravě | <div> <div>  <b>CERGO ENERGY</b><br/> ENERGIE DO VAŠÍ PRÁCE </div> <div> <small> PROJEKTOVÝ ÚSTŘEDÍ<br/> pramex@pramex.cz </small> </div> </div>  |
| PROJEKT - ČÁST             | SO1.01 - BYTOVÝ DŮM   | ZAKÁZKA ČÍSLO:<br>2052037  |
| PROFESÍ - UČELNĚNÍ ČÁST    | SO1.03 Zdravotnicka   | <div> <div>  <b>CERGO ENERGY</b><br/> ENERGIE DO VAŠÍ PRÁCE </div> <div> <small> PROJEKTANT ÚČELNĚNÍ ČÁSTI<br/> Ing. Petr Hájek, IČ: 476 22 10<br/> Ing. Zdeněk Štěpánek, IČ: 405 80 29<br/> Ing. Jiří Štěpánek, IČ: 405 80 29 </small> </div> </div> |
| POPIS PŮVODNÍ DOKUMENTACE: | DOKUMENTACE PRO PROVEDENÍ STAVBY  |  |
| ZODPOVĚDNÝ PROJEKTANT:     | ING. RENÉ ŠVABIC  |  |
| KONTROLA:                  | ING. RENÉ ŠVABIC  |  |
| TYPOGRAFICKÁ ÚPRAVA:       | ING. PATRIK HANÁČEK   |  |
| VLÁDEK VÝKRESU:            |   |  |
| SVISLÝ ŘEZ KANALIZACE      |   |  |
| ČÍSLO DOKUMENTU            | MĚRITKO   | REVIZE   |
| D.1.3.5                    | 1:50  | R00  |
| DATUM                      |   | PAR. Č.  |
| 2020-10                    |   |  |